



BILLETES DE LA SERIE EUROPA



LA SERIE EUROPA AL COMPLETO

120 x 62 mm



127 x 67 mm



133 x 72 mm



140 x 77 mm



147 x 77 mm



153 x 77 mm



¿Por qué necesitamos nuevos billetes?

Los billetes deben actualizarse de vez en cuando para dificultar su falsificación. Por dicho motivo, el BCE ha creado la serie Europa.

Gracias a una serie de elementos de seguridad avanzados, los billetes de la serie Europa son más seguros que los de la primera serie. Las denominaciones de la nueva serie se han introducido en orden ascendente de forma progresiva en los últimos años. La puesta en circulación de los nuevos billetes de 100€ y 200€ el 28 de mayo de 2019 completa la serie Europa.

Los nuevos billetes de 100€ y 200€ incorporan un holograma con satélite, así como otros elementos de seguridad avanzados. Además de ofrecer una mayor protección frente a la falsificación, los billetes presentan un aspecto actualizado.

Los nuevos billetes de 100€ y 200€, como los demás billetes de la serie Europa, circularán junto con los de la primera serie. Todos los billetes de la primera serie, incluidos los billetes de 500€, continuarán siendo de curso legal, por lo que podrán seguir usándose como medio de pago o depósito de valor. Estos billetes mantendrán su valor indefinidamente y podrán canjearse durante un período ilimitado en los bancos centrales nacionales del Eurosistema.

ANVERSO



Número verde esmeralda

Gire el billete. El número produce un reflejo metálico que se desplaza verticalmente. También cambia de color, del verde esmeralda al azul oscuro.



Holograma con retrato

Gire el billete. La banda plateada muestra un retrato de Europa, el motivo principal y el valor del billete.



Impresión en relieve

Se aprecian unas líneas cortas en relieve en los bordes izquierdo y derecho del billete.



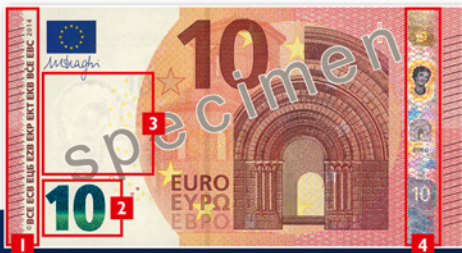
Marca de agua con retrato

Mire el billete al trasluz. Se aprecia un retrato de Europa, el valor del billete y el motivo principal.

REVERSO



ANVERSO



Número verde esmeralda

Gire el billete. El número produce un reflejo metálico que se desplaza verticalmente. También cambia de color, del verde esmeralda al azul oscuro.



Holograma con retrato

Gire el billete. La banda plateada muestra un retrato de Europa, el motivo principal y el valor del billete.



Impresión en relieve

Se aprecian unas líneas cortas en relieve en los bordes izquierdo y derecho del billete.



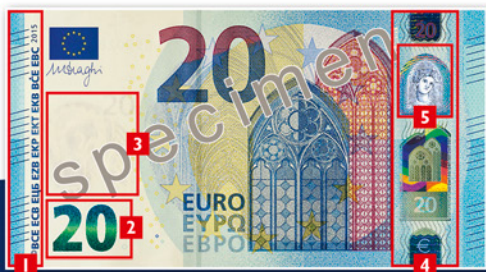
Marca de agua con retrato

Mire el billete al trasluz. Se aprecia un retrato de Europa, el valor del billete y el motivo principal.

REVERSO



ANVERSO



Número verde esmeralda

Gire el billete. El número produce un reflejo metálico que se desplaza verticalmente. También cambia de color, del verde esmeralda al azul oscuro.



Ventana con retrato

Mire el billete al trasluz. La ventana que figura en el holograma se vuelve transparente y muestra un retrato de Europa en ambos lados del billete.



Impresión en relieve

Se aprecian unas líneas cortas en relieve en los bordes izquierdo y derecho del billete.



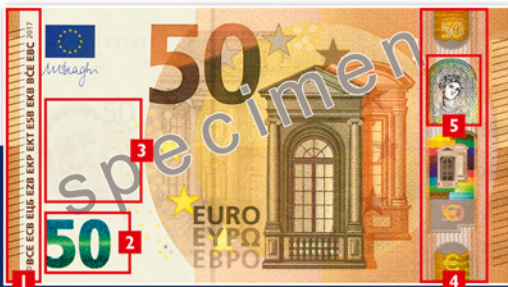
Marca de agua con retrato

Mire el billete al trasluz. Se aprecia un retrato de Europa, el valor del billete y el motivo principal.

REVERSO



ANVERSO



Número verde esmeralda

Gire el billete. El número produce un reflejo metálico que se desplaza verticalmente. También cambia de color, del verde esmeralda al azul oscuro.



Ventana con retrato

Mire el billete al trasluz. La ventana que figura en el holograma se vuelve transparente y muestra un retrato de Europa en ambos lados del billete.



Impresión en relieve

Se aprecian unas líneas cortas en relieve en los bordes izquierdo y derecho del billete.



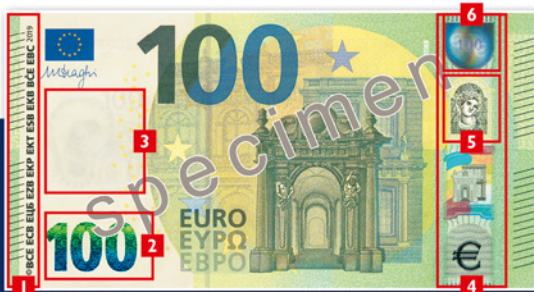
Marca de agua con retrato

Mire el billete al trasluz. Se aprecia un retrato de Europa, el valor del billete y el motivo principal.

REVERSO



ANVERSO



Número verde esmeralda

Gire el billete. El número produce un reflejo metálico que se desplaza verticalmente. También cambia de color, del verde esmeralda al azul oscuro, y aparecen símbolos € en su interior.

Holograma con satélite

Gire el billete. Pequeños símbolos «€» se mueven alrededor del número en la parte superior de la banda plateada. Los símbolos «€» se ven más claramente bajo una luz directa.



Marca de agua con retrato

Mire el billete al trasluz. Se aprecia un retrato de Europa, el valor del billete y el motivo principal.



Impresión en relieve

Se aprecian unas líneas cortas en relieve en los bordes izquierdo y derecho del billete.

Ventana con retrato

Mire el billete al trasluz. La ventana que figura en el holograma se vuelve transparente y muestra un retrato de Europa en ambos lados del billete.

REVERSO



ANVERSO



Número verde esmeralda

Gire el billete. El número produce un reflejo metálico que se desplaza verticalmente. También cambia de color, del verde esmeralda al azul oscuro, y aparecen símbolos € en su interior.

Holograma con satélite

Gire el billete. Pequeños símbolos «€» se mueven alrededor del número en la parte superior de la banda plateada. Los símbolos «€» se ven más claramente bajo una luz directa.



Marca de agua con retrato

Mire el billete al trasluz. Se aprecia un retrato de Europa, el valor del billete y el motivo principal.



Impresión en relieve

Se aprecian unas líneas cortas en relieve en los bordes izquierdo y derecho del billete.

Ventana con retrato

Mire el billete al trasluz. La ventana que figura en el holograma se vuelve transparente y muestra un retrato de Europa en ambos lados del billete.

REVERSO



¿Están sus dispositivos adaptados a los nuevos billetes de 100€ y 200€?



Si usted es comerciante o utiliza máquinas de tratamiento o dispositivos autenticadores de billetes habitualmente, debe asegurarse de que estén adaptados a los nuevos billetes de 100€ y 200€ antes de que entren en circulación el 28 de mayo de 2019.

Para saber si su equipo puede adaptarse para reconocer los nuevos billetes, póngase en contacto con su proveedor. También puede consultar la lista de máquinas y dispositivos evaluados disponible en el sitio web del BCE:

www.ecb.europa.eu/euro/cashprof/cashhand/devices/html/results.es.html.

En ella se indica qué modelos de máquinas o dispositivos han sido adaptados para aceptar los nuevos billetes de 100€ y 200€.

Recuerde que también puede comprobar la autenticidad de los billetes con el método «toque, mire y gire».



Al realizar operaciones con efectivo, en alguna ocasión podría recibir un billete sospechoso.

En tal caso:

- > compruébelo atentamente;
- > si duda de su autenticidad, no lo acepte;
- > pida otro billete.

Si ya ha aceptado el billete, no se lo dé a nadie porque sería constitutivo de delito. Entrégueselo a la policía, a una entidad bancaria o a su banco central nacional. Si el billete es auténtico, recuperará su dinero.

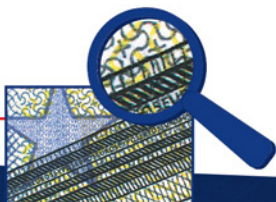
Más información en el sitio web del BCE:

www.ecb.europa.eu/euro/banknotes/ac/html/index.es.html.

También puede ponerse en contacto con su banco central nacional o visitar su sitio web.

Microtexto

ANVERSO



Bajo una cámara infrarroja

ANVERSO



REVERSO



Bajo una luz ultravioleta

ANVERSO



REVERSO



Publicaciones

Para obtener más ejemplares de las publicaciones o de las tarjetas holográficas, póngase en contacto con el banco central nacional de su país o con el Banco Central Europeo. Los materiales pueden solicitarse en cantidades razonables de manera gratuita hasta agotar existencias.



Folleto informativo
(105 x 210 mm)
Billetes de la serie Europa



Póster (420 x 594 mm)
Billetes de la serie Europa
y monedas en euros



Tarjetas holográficas (85 x 54 mm)
Todas las denominaciones de los
billetes de la serie Europa



www.nbb.be
Be.Centralcash@nbb.be



www.eestipank.ee
info@eestipank.ee

BANCO DE ESPAÑA
 Eurosistema

www.bde.es
informacionefectivo@bde.es



www.bank.lv
info@bank.lv



ÖNB
 OESTERREICHISCHE NATIONALBANK
 EUROSYSTEM

www.oenb.at
oenb.info@oenb.at



BANCO DE PORTUGAL
 EUROSYSTEMA

www.bportugal.pt
press@bportugal.pt



www.bundesbank.de
info@bundesbank.de



Banc Ceannais na hÉireann
 Central Bank of Ireland
 Eurosystem

www.centralbank.ie
cashcycle@centralbank.ie



BANQUE DE FRANCE
 EUROSYSTÈME

www.banque-france.fr
euro-formation@banque-france.fr



www.lb.lt
media@lb.lt



BANK CENTRALI TA' MALTA
 CENTRAL BANK OF MALTA

www.centralbankmalta.org
publicrelations@centralbankmalta.org



NÁRODNÁ BANKA SLOVENSKA
 EUROSYSTEM

www.nbs.sk
info@nbs.sk



BANKA SLOVENIJE
 BANK OF SLOVENIA
 EUROSYSTEM

www.bsi.si
PR@bsi.si



ΤΡΑΠΕΖΑ ΤΗΣ ΕΛΛΑΔΟΣ
 ΕΥΡΟΣΥΣΤΗΜΑ

www.bankofgreece.gr
press@bankofgreece.gr



BANCA D'ITALIA
 EUROSYSTEMA

www.bancaditalia.it
gcm.comunicazione.euro@bancaditalia.it



ΚΕΝΤΡΙΚΗ ΤΡΑΠΕΖΑ ΤΗΣ ΚΥΠΡΟΥ
 ΕΥΡΟΣΥΣΤΗΜΑ

www.centralbank.cy
pressoffice@centralbank.cy



BANQUE CENTRALE DU LUXEMBOURG
 EUROSYSTEM

www.bcl.lu
euro@bcl.lu



De Nederlandsche Bank
 EUROSYSTEM

www.dnb.nl
info@dnb.nl



www.suomenpankki.fi
info@bof.fi



BANCO CENTRAL EUROPEO
 EUROSYSTEMA

Banco Central Europeo

Sonnemannstrasse 20
 60314 Frankfurt am Main
 Alemania

Tel.: +49 69 1344 7455

Fax: +49 69 1344 7401

Correo electrónico: info@ecb.europa.eu

www.ecb.europa.eu/billetes